

PODNOŚNIK SUFITOWY

Maxi Sky[®] 2



Gama podnośników sufitowych Maxi Sky została zaprojektowana tak, aby umożliwić integrację z Twoim środowiskiem opieki i pomóc w zapewnieniu wszystkim zaangażowanym stronom bezpieczeństwa, wygody i godności. Podnośniki sufitowe są instalowane i obsługiwane w sposób umożliwiający jednemu opiekunowi płynne przenoszenie pacjentów lub pensjonariuszy bez konieczności ręcznego podnoszenia, zmniejszając w ten sposób ryzyko obrażeń zarówno u opiekuna, jak i pacjenta.

Doris i Emma - Spektrum mobilności



Podnośniki sufitowe z serii Maxi Sky 2 są specjalnie zaprojektowane dla pacjentów i pensjonariuszy, którzy nie są w stanie poruszać się bez pomocy. Skontaktuj się z przedstawicielem firmy Arjo, aby uzyskać więcej informacji dotyczących Galerii Mobilności™.

Intuicyjny interfejs użytkownika

- Interfejs LCD zapewniający natychmiastową i przejrzystą informację zwrotną o stanie podnośnika

Quick Connect™ - umożliwia szybką i bezpieczną wymianę ram

- Intuicyjny sposób, pozwalający na wymianę ram bez żadnych narzędzi
- Dostęp do bogatej gamy ram

Inne właściwości

- Bezpieczne obciążenie robocze (SWL) w zależności od konfiguracji może wynosić 272 kg, 200 kg lub 120 kg, aby dopasować je do potrzeb placówki opieki.
- Enhanced Charging System - umożliwia ciągłe ładowanie kasety w dowolnym miejscu na szynie, dzięki czemu podnośnik jest zawsze gotowy do użycia
- Nylonowe pasy do podnoszenia

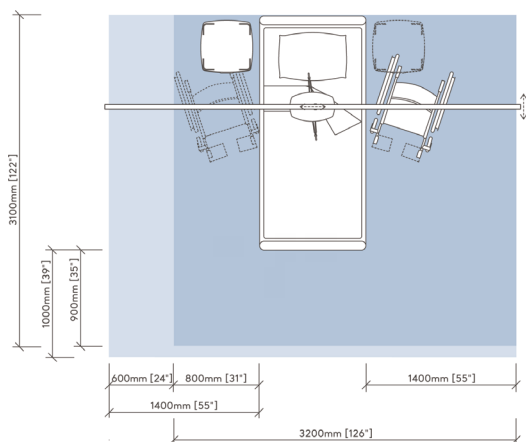
Podnośnik Maxi Sky 2 można rozbudować o akcesoria do kontroli infekcji. Skontaktuj się z lokalnym przedstawicielem handlowym, aby uzyskać więcej informacji na temat dostępnych opcji.

SPECYFIKACJA PRODUKTU

Informacje ogólne	
Masa całkowita (model czterofunkcyjny)	12.3 kg
Masa całkowita (model dwufunkcyjny)	11.6 kg
Siła niezbędna do sterowania	< 5 N
Udźwig	120 kg, 200 kg, 272 kg
Długość pasa	2500 mm
Prędkość podnoszenia	5.1 cm/s bez obciążenia 4.2 cm/s przy 120 kg 3.8 cm/s przy 200 kg 3.3 cm/s przy 272 kg
Maksymalny zasięg (od sufitu)	2300 mm
Prędkość przemieszczania w poziomie	10, 15 i 20 cm/s

Parametry elektryczne	
Cykl pracy	Silnik góra/dół: Maks. 10%, 2 minuty pracy ciągłej Silnik lewa/prawa: Maks. 20%, 5 minut pracy ciągłej Silnik siedzenie/leżenie: Maks. 10%, 2 minuty pracy ciągłej
Typ ładowania	Dedykowana stacja ładowania umieszczona w dowolnym miejscu na szynie lub Enhanced Charging Solution (ECR) umożliwiające ładowanie urządzenia w dowolnym miejscu na szynie, po zwolnieniu pilota
Silnik osi poziomej	24 VDC, 62 W
Silnik osi pionowej	24 VDC, 360 W maks. przez 2 minuty
Poziom hałas dla podnoszenia i obniżania	maks. 61 dBA (z lub bez obciążenia)
Wartości znamionowe	24 VDC 15 A
Wyposażenie medyczne	Ochrona typu BF przed porażeniem elektrycznym zgodna z normą IEC60601-1
Typ akumulatora	Kwasowo-ołowiowy akumulator z możliwością ładowania
Pojemność akumulatora	Umożliwia do 120 transferów przy obciążeniu 100 kg, do 70 transferów przy obciążeniu 200 kg, 32 transfery przy obciążeniu 272kg
Stopień ochrony - Podnośnik	IP24
Stopień ochrony - Pilot	IPX7
Podnośnik - klasa zabezpieczenia	Zabezpieczenie przeciwporażeniowe - urządzenie zasilane wewnętrznie
Wejście ładowarki akumulatora	100-240 VAC 50-60 Hz
Wyjście ładowarki akumulatora	28.1 VDC 1 A maks.
Zabezpieczenie ładowarki akumulatora	Klasa 2, podwójna izolacja 28.1 VDC 1 A maks.

WYMAGANIA PRZESTRZENNE



Nosidła i ramy firmy Arjo są istotną częścią naszych systemów podnoszenia pensjonariuszy/pacjentów. Szeroka gama nosideł i ram zapewnia szereg możliwości podczas podnoszenia i przenoszenia pacjentów.

Aby uzyskać więcej informacji na temat naszych akcesoriów, skontaktuj się z lokalnym przedstawicielem handlowym Arjo lub odwiedź www.arjo.pl.

Niebieski obszar pokazuje minimalną powierzchnię roboczą niezbędną do ergonomicznego korzystania z podnośnika sufitowego z jednej strony.

Jasnoniebieski obszar pokazuje powiększoną powierzchnię roboczą wymaganą dla czynności z każdej strony, zapewniającą odpowiedni dostęp.